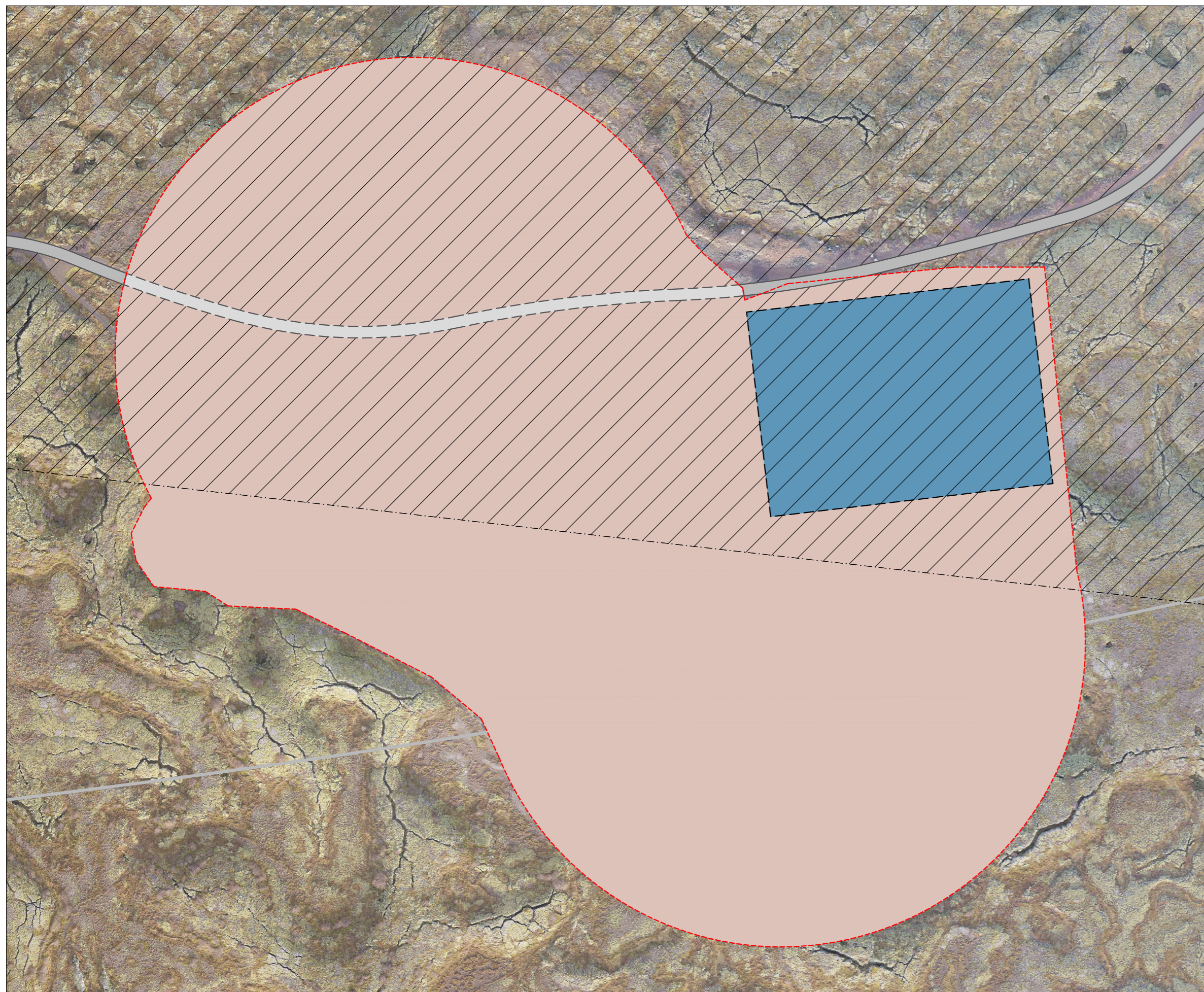


Deiliskipulag Rauðamelsnámu



Deiliskipulagsuppráttur 1:2.000 (A2)

Greinargerð

Markmið deiliskipulags að uppfylla efnisþörf fyrir framkvæmdir í sveitarfélaginu. Til stendur að stækka Straumsvíkurhöfn og kallar stækkingu hafnar á töluvert efnismagn. Gerð var valkostagreiðsla á sex námuþingum og niðurstaða hennar var að með tilliti til samsetningar efnis, fjarlægðar frá landfyllingu og hvort efni er tiltækt var Rauðamelsnáma besti kosturinn. Deiliskipulagsvæði er 15,7 ha að stærð.

Deiliskipulag er unnið í samræmi við 37. gr. skipulagslaga nr. 123/2010 og lög um umhverfismat framkvæmda og áætlana nr. 111/2021.

Samræmi við skipulag

Samhliða skipulagsvinnu er gerð breyting á aðalskipulagi Hafnarfjarðar þar sem Rauðamelsnáma er afmörkuð á aðalskipulag sem efnistökusvæði E4. Rauðamelsnáma er þegar opin náma þrátt fyrir að hafa ekki verið afmörkuð á aðalskipulag. Skv. aðalskipulagi er heimilt að nýta allt að 180.000 m² af efnis.

Samkvæmt aðalskipulagi er efnistökusvæðið að hluta til innan varúðarsvæðis (VA1). Á VA1 eru takmarkanir fyrir búsetu og tímabundna gistingu, en ákvæði fyrir VA1 hafa ekki takmarkandi áhrif á efnistöku.

Staðhættir

Efnistökusvæðið er um 600 m sunnan við Reykjanesbraut og er í nokkurri fjarlægð frá annarri byggð. Svæðið hefur verið nýtt sem náma og er þannig mikið raskað svæði. Aðkoma er um Barböruveg sem skv. aðalskipulagi verður göngu- og hjólastígur.

Fyrirkomulag efnistöku

Efnistökusvæðið er 15,7 ha að stærð. Svæðið er fyrir efnistöku fyrir allt að 180.000 m² af efnis og fyrir starfsemi henni tengdri. Byggingarreitur er 1,6 ha að stærð og er heimilt byggingarmagn á reit allt að 500 m². Á reitnum er heimilt að byggja allt að 6 mannvirki. Heimild er fyrir starfsmannahúsum og öðrum mannvirkjum sem tengjast starfsemi efnislosunarsvæðisins.

Heimilt er að nýta svæðið fyrir efnistöku, haug, lager og tip. Heimilt er að vinna efni á svæðinu. Einnig má losa efni á svæðinu sem ætlað er til geymslu í styttri og lengri tíma.

Aðkoma

Aðkoma að svæðinu úr vestri og austri um Barböruveg. Vegurinn er í dag til staðar en framtíðar áform eru um að vegurinn verði að göngu- og hjólastíg. Til vesturs liggur vegurinn að Reykjanesbraut. Til austurs liggur vegur að iðnaðarsvæðum sunnan Reykjanesbrautar en tengist einnig inn á Reykjanesbraut.

Áfangaskipting og vinnslutími

Ekki er sýnd áfangaskipting á deiliskipulagsupprætti. Samhliða deiliskipulagsvinnu er unnið að rannsóknum á svæðinu. Niðurstaða rannsókna mun ákvarða hvaða hluti svæðisins verður unninn fyrst. Til stendur að nýta efni úr námunni um leið og deiliskipulag hefur hlotið staðfestingu. Gert er ráð fyrir að náman verði nýtt til næstu 10 ára en gera má ráð fyrir að nýting verði lengri.

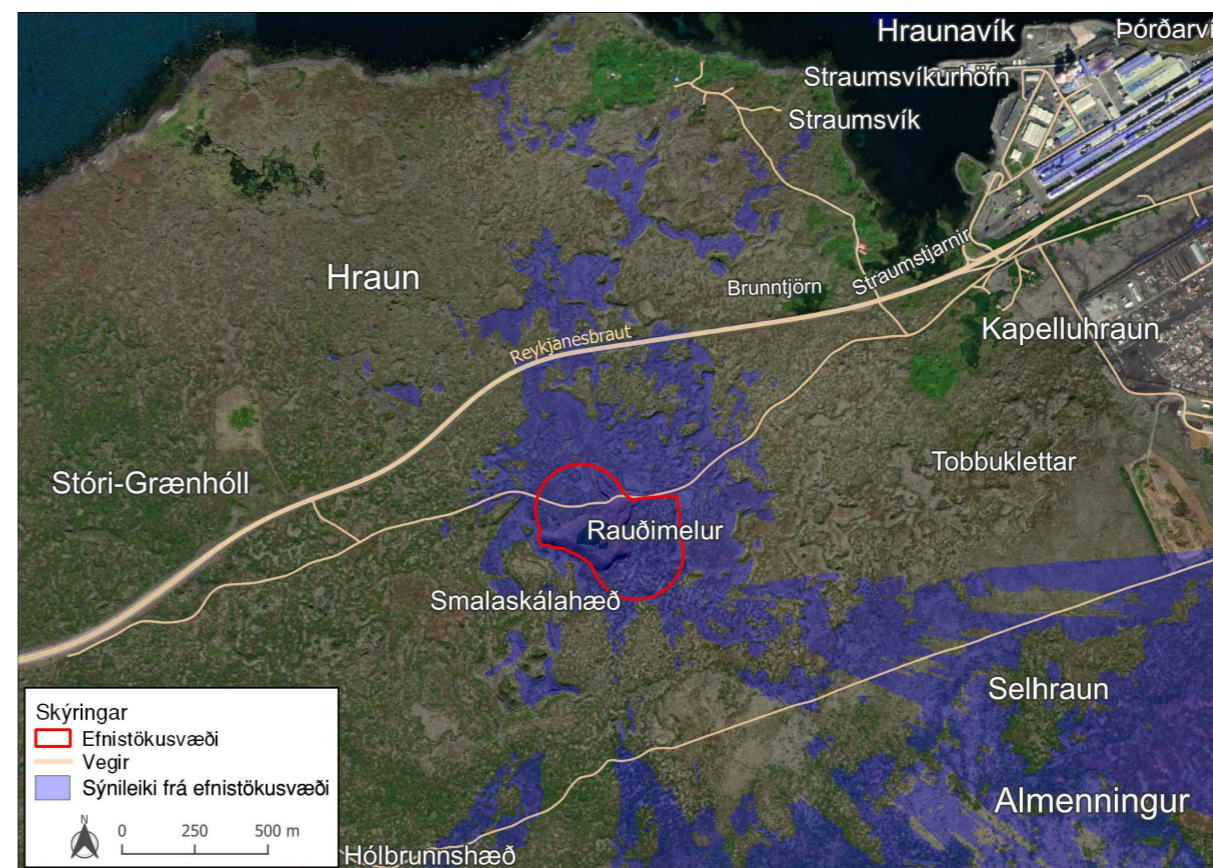
Leyfismál

Efnistaka er háð framkvæmdaleyfi sveitarfélagsins, skv. skipulagslögum og reglugerð um framkvæmdaleyfi nr. 772/2012.

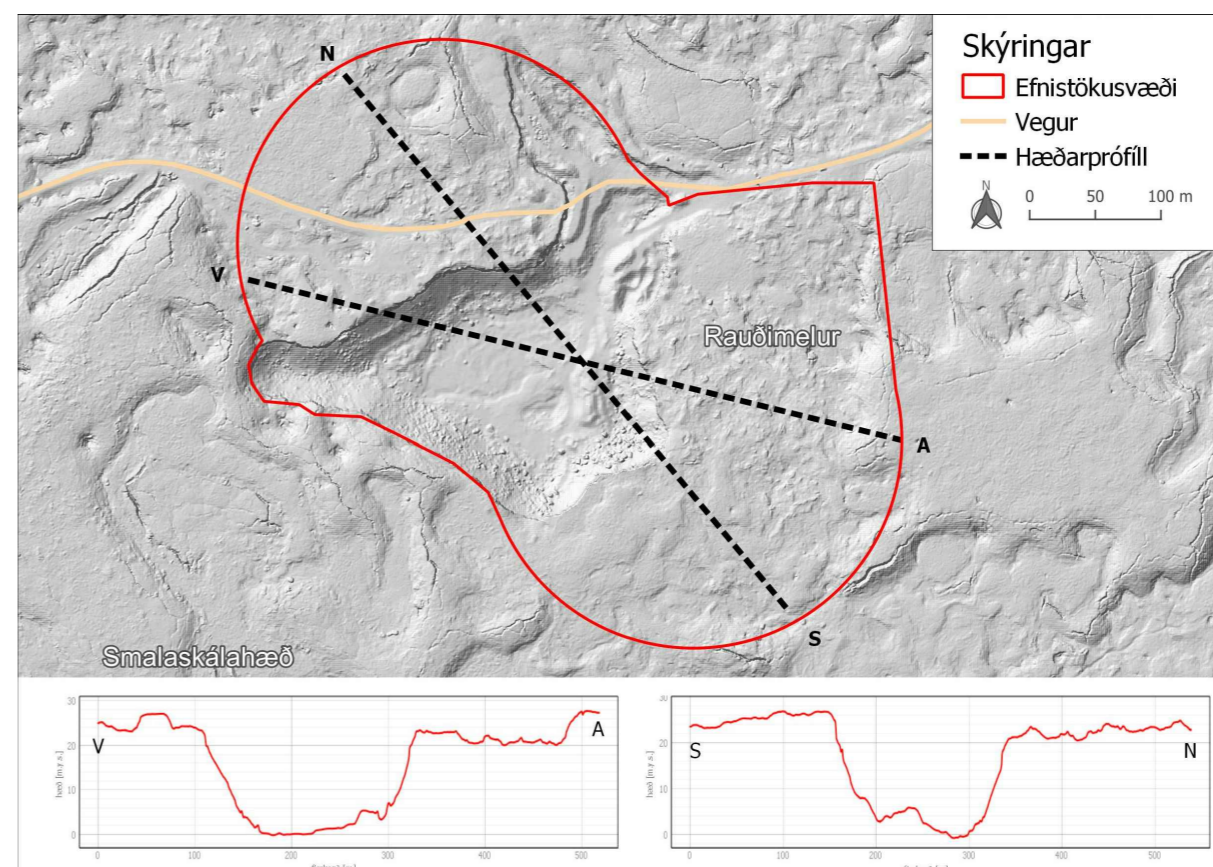
Vinnsla jarðefna, þ.m.t. malar-, vikur- og grjótnám er háð starfsleyfi Heilbrigðiseftirlits Suðurnesja, sbr. tl. 8.5 í viðauka X í reglugerð nr. 550/2018 um losun frá atvinnurekstri og mengunarvarnaeftirlit.

Frágangur

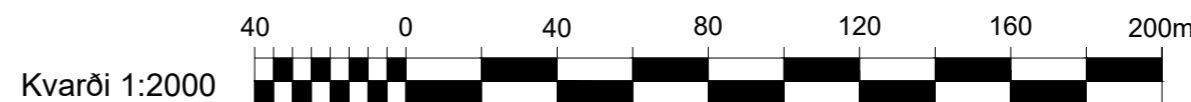
Þegar efnistöku er lokið ber að ganga frá svæðinu þannig að það falli vel að umhverfi sínu. Æskilegt er að svæðið líkist sem mest landformum í nágrenni þess. Það fer eftir framtíðarnýtingu svæðis hvernig frágangi skal háttað. Ef svæðið verður ekki nýtt í nýjum tilgangi skal gengið frá svæðinu þannig að það nýtist sem útivistarsvæði. Í leiðbeiningarritinu Námur – Efnistaka og frágangur má finna dæmi um góðan frágang á efnistökusvæðum.



Skýringaruppráttur sýnir hvar Rauðamelsnáma er sýnileg (Ekki í kvarða).



Skýringarmynd sýnir snið á efnistökusvæði. (ekki í kvarða).



Umhverfismatsskýrsla

Landslag og ásjúnd: Á sýnileikakorti má sjá að náman er nokkuð sýnileg úr suðri og suðaustri. Hún er sýnileg frá hluta Reykjanesbrautar. Þá er svæðið mjög sýnilegt frá fyrirhuguðum göngu- og hjólastíg sem á skv. aðalskipulagi að liggja um svæðið. Náman mun hafa einhver neikvæð áhrif á ásjúnd en draga má úr neikvæðum áhrifum með vönduðum frágangi að vinnslu lokinni.

Samfélag: Deiliskipulagið er mikilvægur liður í stærri framkvæmd sem snýr að uppbyggingu og bættari aðstöðu fyrir atvinnulíf í Straumsvíkurhöfn og hefur þannig jákvæð áhrif á atvinnulíf. Hins vegar hefur framkvæmdin neikvæð áhrif á þau sem nýta sér svæðið til útivistar.

Hljóðvís: Starfsemi mun fylgja nokkur hljóðmengun. Bæði vegna efnistöku, efnisvinnslu og aksturs efnis til og frá svæðinu. Hins vegar er svæðið er í mikilli fjarlægð frá byggð og því ekki líklegt til að hafa neikvæð áhrif.

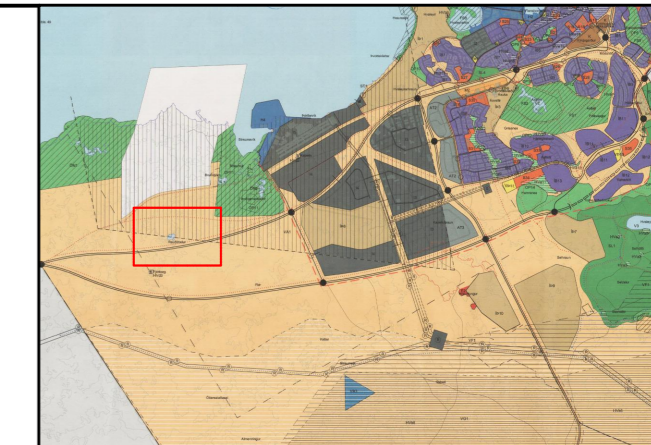
Vernðarsvæði: Svæðið er utan svæða sem hafa skilgreininguna „sérstök náttúruvernd“ eða eru á náttúruvinnjaskrá. E4 er utan vatnsverndarsvæða.

Jarðfræði og jarðmyndanir: Rauðamelsnáma stendur á Hrutájarðyngjuhraun, sem er eldhraun og nýtur sérstakrar verndar skv. 61. gr. í lögum nr. 60/2013 um náttúruvernd. Rauðimelur er líklega gervigilgur úr gjalli. Gervigilgur njóta verndar skv. sömu lögum. Áhrifin eru staðbundin og óafturkræfar og eru talin neikvæð þar sem um er að ræða eldhraun og gervigil sem njóta sérstakrar verndar.

Gróðurfar og fuglalíf:

Á svæðinu er lynchraunavist og mosahraunavist og mun efnistaka hafa neikvæð áhrif á gróður. Engin mikilvæg fuglasvæði eru við Rauðamelsnámu.

Fornleifar: Einar fornleifar (2367-87) eru í u.þ.b. 5-25 metra fjarlægð frá Rauðamelsnámu og innan mögulegs vinnslusvæðis. Um er að ræða Vörslugarð en hlutverk hans er óþekkt samkvæmt skráningu Byggingasafns Hafnarfjarðar. Hann er ekki er friðlýstur. Ef áður óþekktar fornleifar koma í ljós ber að stöðva starfsemi, varast frekara rask og tilkynna fundinn til Minjastofnunar Íslands, sbr. 38. gr. laga um menningarminjar nr. 80/2012.



Úr Aðalskipulagi Hafnarfjarðar 2013-2025. Uppdráttur 1 - Ekki í kvarða.

Skýringar

- Mörk skipulagssvæðis
- Aðkomuvegur
- Aðkomuvegur (leiðbeinandi)
- Efnislosunarsvæði
- Byggingarreitur
- Varúðarsvæði (VA)

Samþykkt og staðfesting

Deiliskipulag þetta sem fengið hefur meðferð í samræmi við ákvæði 41. gr. skipulagslaga nr. 123/2010 var samþykkt í bæjarstjórn þann _____ 20__.

Tillagan var auglýst frá _____ 20__, með athugasemdafresti til _____ 20__.

Auglýsing um gildistöku deiliskipulagsins var birt í B-deild Stjórnartíðinda þann _____ 20__.

Kortagrunnar:
Aðalskipulagsgrunnur: Hafnarfjarðarbær.
Loftmyndagrunnur og hæðarlíkan: Strendingur.
Skipulagsgögn: Engin fylgigögn.
Hnitakerfi: [ISN93]. Kvarði: 1:2000 (A2)

Útg. Dags. Tíðni Skipulag

VSÓ RÁÐGJÖF

Teikning: 22321_DSK_T_01 Dagsetning: 06.02.2023

Skipulag: SP/AK/SBJ Yfirfarið: XX

